



KONICA MINOLTA

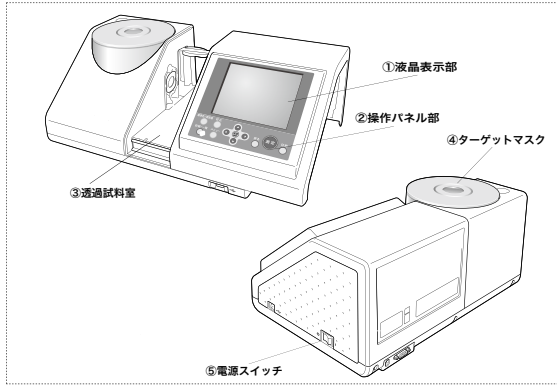
CM-5/CR-5 操作説明書

—反射測定編—

本紙は、分光測色計 CM-5 / 彩色色差計 CR-5 で測定を行うための基本的な操作の手順を説明したものです。
注) 各種の設定や操作の詳細は、CM-5/CR-5 の取扱説明書をお読みください。

各部の名称

本紙での説明にも使用しています。

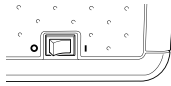


まずは、電源をONにします。

初期設定が済んでいますから、電源をONにすればすぐに使えます。

●電源の ON/OFF

電源スイッチを「I」側にするると電源ONします。
※反対に、「O」側にするると電源OFFになります。



●初期設定 (観察条件、測定条件) について

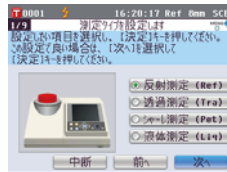
	項目	初期設定値
測定条件	測定タイプ	反射測定 (Ref)
	測定径	φ30 mm
	SCI / SCE	SCE
観察条件	表色系	L*a*b*
	色差式	ΔE*ab
	視野	1.0° 視野
	光源	D65

補足

環境条件について

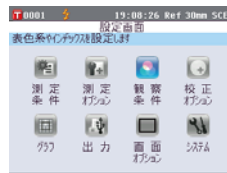
初期設定とは異なる環境条件で測定したいときは、簡単設定ウィザードで「測定条件」の内容を変更してください。

1. (メニュー) ボタンを長押しすると、簡単設定ウィザード画面が表示されます。
2. 画面の指示にしたがって △ または ▽ ボタンを押してカーソルを設定したい項目に移動し、(決定 / 編集) ボタンを押します。



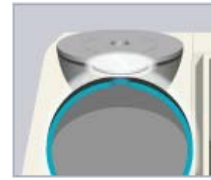
「観察条件」は、測定後に変更することもできます。

1. (メニュー) ボタンを押すと、設定画面が表示されます。
2. 画面の指示にしたがって △ または ▽ ボタンを押してカーソルを設定したい項目に移動し、(決定 / 編集) ボタンを押します。



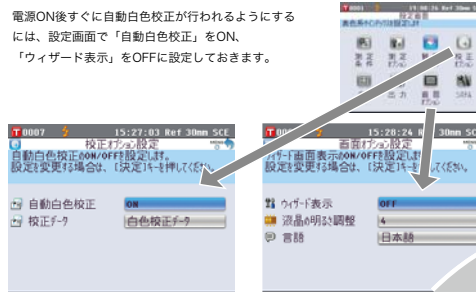
白色校正

☆ 内蔵の白色校正板を用いて自動的に実行されます。



補足

電源ON後すぐに自動白色校正が行われるようにするには、設定画面で「自動白色校正」をON、「ウィザード表示」をOFFに設定しておきます。



操作パネル



測定結果の表示

●「絶対値」測定結果

測定値		色差	
L*	55.69	ΔL*	0.10
a*	60.55	Δa*	0.04
b*	31.83	Δb*	0.00
		ΔE*ab	0.11

▶ ボタンを押すと「色差」画面に切り替わります。

※色の差を比較しないときは不要です。

基準色設定

1. 測定値画面が表示されますので、(基準色 / 測定値) ボタンを押します。

※基準色画面と測定値画面は (基準色 / 測定値) ボタンを

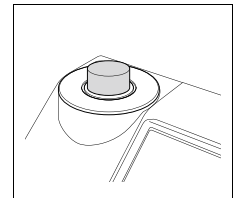
押して切り替えます。

2. 本器に、基準に設定する試料をセットします。

3. (測定) ボタンを押します。

※ (基準色 / 測定値) ボタンを押して測定値画面に戻します。

基準色		測定値	
L*	---	L*	---
a*	---	a*	---
b*	---	b*	---



3

2

測定

1. 本器に、測定する試料をセットします。

2. (測定) ボタンを押します。

